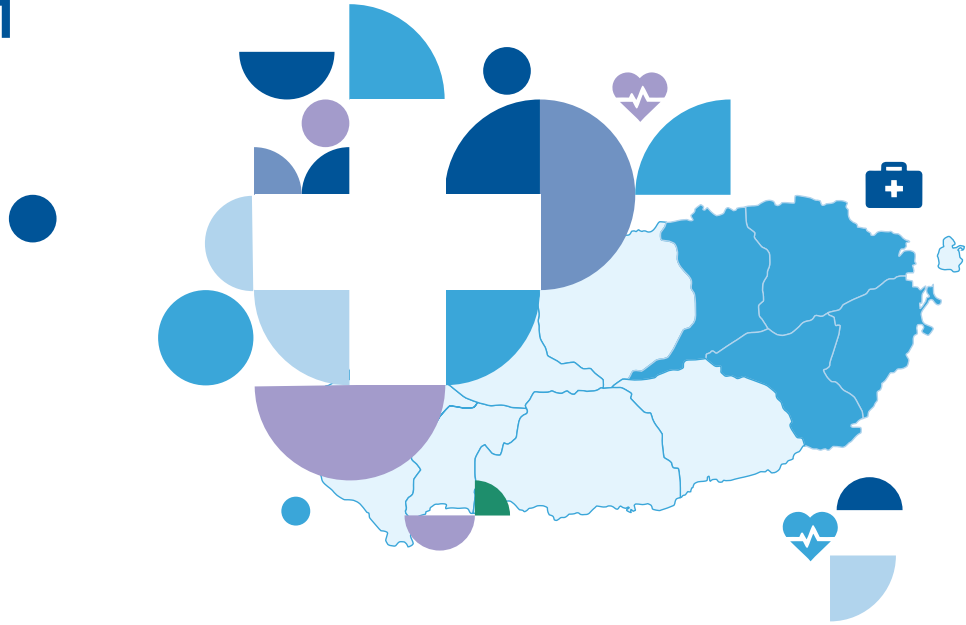


제주특별자치도 동부지역

의료기관 · 약국 정보 안내서



구좌읍	04
조천읍	12
남원읍	20
성산읍	26
표선면	32

 제주특별자치도
지역장애인보건의료센터

본 안내서를 보시기 전에...

- 본 안내서는 제주특별자치도 제주시와 서귀포시 동부지역에서 운영 중인 병·의원 및 치과의원, 약국에 관한 정보 안내서이며, 제주특별자치도 동부지역에 거주하는 장애인과 가족에게 의료기관과 약국에 대한 정보를 미리 제공함으로써 의료접근성을 높이고 원활한 의료서비스를 이용하게 하기 위함입니다.
- 조사 지역은 **제주시 조천읍·구좌읍, 서귀포시 성산읍·남원읍·표선면**으로 조사 기관 수는 **2025년 5월 27일 기준 총 78곳**입니다. (자료 출처: 건강보험심사평가원, <https://www.hira.or.kr/main.do>)
- 본 안내서에는 제주특별자치도 동부 지역 78곳의 병·의원, 약국 중 53곳의 기관 자료만 수록되었으며, 안내서에 실리지 않은 25개의 의료기관 및 약국에 대한 정보는 기관 운영 및 현황에 대한 조사와 안내서 수록에 미동의하여 신지 않았음을 알려드립니다. 미동의 사유는 기관 마다 상이하며, 장애인과 가족이 의료기관과 약국을 이용함에 있어 요구되는 접근성의 문제와 관련이 없음을 알려드립니다.
- 78곳의 기관에 대한 조사는 2025년 5월 27일부터 6월 5일까지 현장 조사를 통해 이루어졌으며, 조사 기준일 이후에 폐업하거나 신규 설치된 기관에 대한 정보, 혹은 기존 기관들의 조사일 이후 수정·보완된 정보는 누락될 수 있음을 알려드립니다.

안내서의 한계점과 유의 사항

- 본 안내서에 표기된 편의시설(예: 경사로, 휠체어 출입 여부, 엘리베이터 등)은 모든 장애 유형의 접근성의 제약을 해소할 수 있는 요소는 아닙니다. 대부분의 장애 유형의 접근이 가능하더라도 휠체어 장애인에게 어려운 점이 있을 수 있으며, 반대로 휠체어 장애인의 접근이 가능하더라도 발달·시각·청각 장애인 등 다른 유형의 장애인은 접근이 어려울 수 있습니다. 더불어 **안내서에 실린 정보를 통해 특정 기관의 이용을 권장하거나, 정보가 실리지 않은 기관의 이용을 막기 위한 목적이 없습니다.** 안내서 발간의 목적은 객관적인 정보 안내이지, 특정 기관의 홍보가 아닙니다.
- 제주지역장애인보건의료센터에서는 본 안내서가 갖는 한계점을 인지하고 명시하되, 이를 바탕으로 장애인뿐만 아닌 모든 도민의 의료기관 접근성이 보장될 수 있도록 조사·연구를 지속할 예정입니다. 따라서 본 안내서를 기본적인 참고자료로서 활용해주시길 바라며, 안내서에 대한 문의가 있을 경우 아래 번호로 연락주시기 바랍니다.
- 제주지역장애인보건의료센터 064-717-2720

픽토그램 안내



연락처



운영 요일과 시간



주소



전화 예약



진료과목



출입 문폭이 90cm 이상



입구 진입 시 문턱 있음



장애인용 주차공간 있음



장애인용 화장실 있음



출입 시 계단 있음



출입 시 경사로 있음

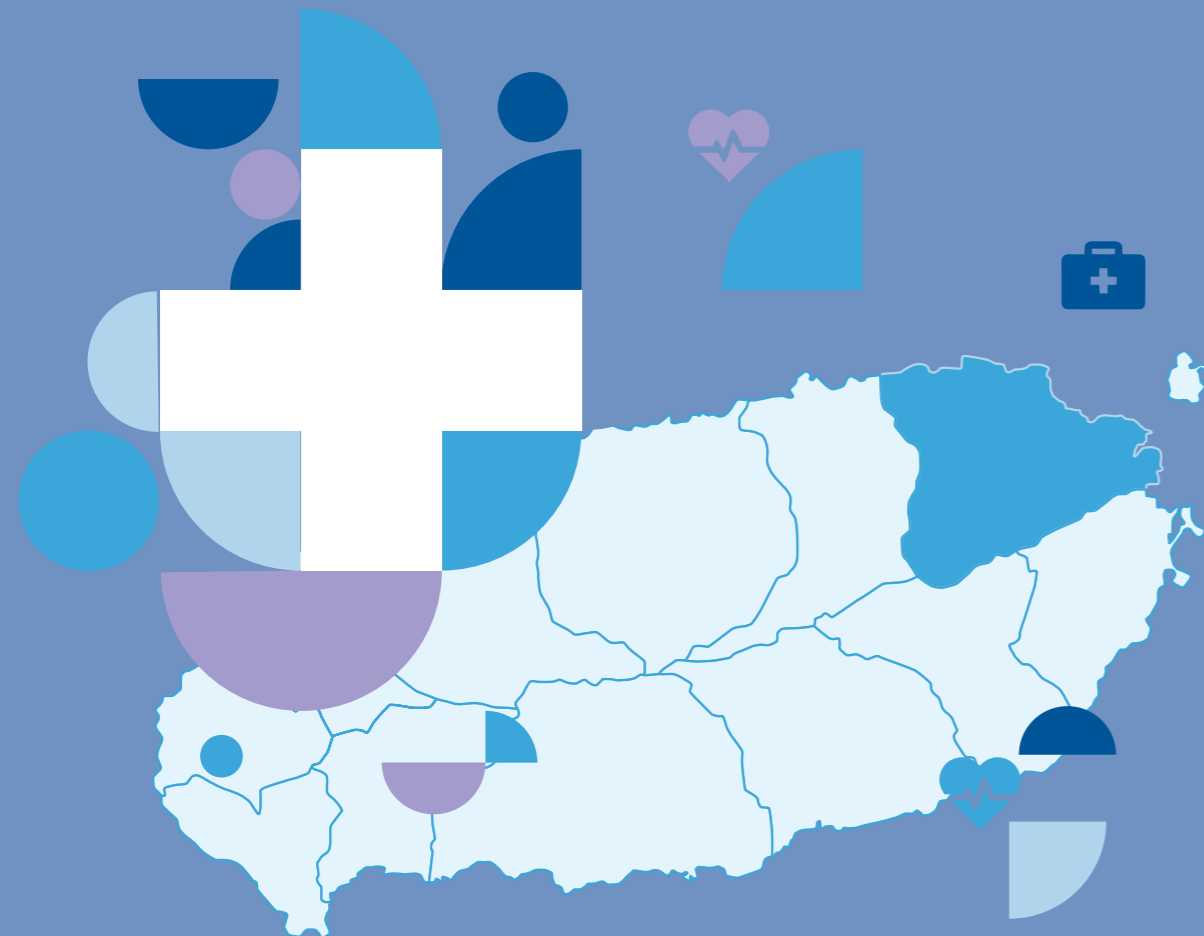


출입문이 자동문으로 되어 있음



엘리베이터 있음

구좌읍



구좌의원

세화리

☎ 064-782-9282

📍 제주도 구좌읍 세화12길 1 (세화리)

👨‍⚕️ 내과

📅 평일 08:30~17:30 | 수요일 08:30~12:00 (휴게시간 12:30~14:00)
토요일 08:30~12:00



서울의원

세화리

☎ 064-783-7500

📍 제주도 구좌읍 구좌로 51, 1층 (세화리)

👨‍⚕️ 정형외과, 내과, 외과, 안과, 이비인후과, 통증치료, 교정

📅 평일 08:30~17:30 | 공휴일 08:30~17:30 (휴게시간 12:30~13:30)
토요일 08:30~12:30

📞 전화 예약 가능



세화정형외과의원

세화리

☎ 064-782-2473

📍 제주시 구좌읍 구좌로 40, 2층 (세화리)

🏥 정형외과

📅 평일 08:00~17:00 | 수요일 08:00~12:30 (휴게시간 12:00~13:00)
토요일 08:00~12:30



세화의원

세화리

☎ 064-783-3196

📍 제주시 구좌읍 세화5길 2, 2층 (세화리)

🏥 가정의학과

📅 평일 08:30~18:00(휴게시간 13:00~14:00) | 토요일 08:30~12:00
일요일 08:30~12:00 (5일장날 5일, 10일 진료)

☎ 전화 예약 가능



구좌치과의원

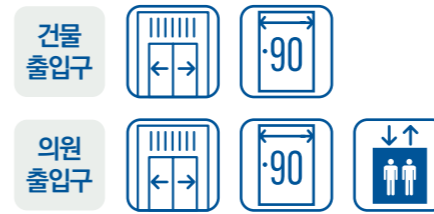
세화리

☎ 064-782-2804

📍 제주시 구좌읍 구좌로 12, 2층 (세화리)

🏥 치과

📅 평일 09:00~17:00 (휴게시간 12:30~14:00) | 수요일, 토요일 09:00~12:00



세화방치과의원

세화리

☎ 064-901-3003

📍 제주시 구좌읍 구좌로 40, 3층 (세화리)

🏥 치과

📅 평일 09:00~18:00 | 수요일 09:00~13:00 (휴게시간 13:00~14:00)
토요일 09:00~12:30 (2, 4주 토요일 진료)

☎ 전화 예약 가능

건물
출입구



(의원 출입구 안으로
들어가면 문턱 없이 출입
가능)



구좌약국

세화리

☎ 064-782-8875

📍 제주시 구좌읍 구좌로 40 (세화리)

📅 평일 07:30~19:20 | 토요일, 일요일, 공휴일 07:30~19:20

건물
출입구



세화약국

세화리

☎ 064-784-8442

📍 제주시 구좌읍 세화10길 1 (세화리)

📅 평일 08:30~23:00 (휴게시간 12:30~13:20, 18:00~19:00)
토요일 08:30~12:00 | 일요일, 공휴일 20:00~23:00

건물
출입구



메디팜감초당약국

세화리

☎ 064-783-2360

📍 제주시 구좌읍 구좌로 42 (세화리)

📅 평일 08:00~18:00 | 토요일, 일요일, 공휴일 08:00~18:00

건물
출입구



알로하약국

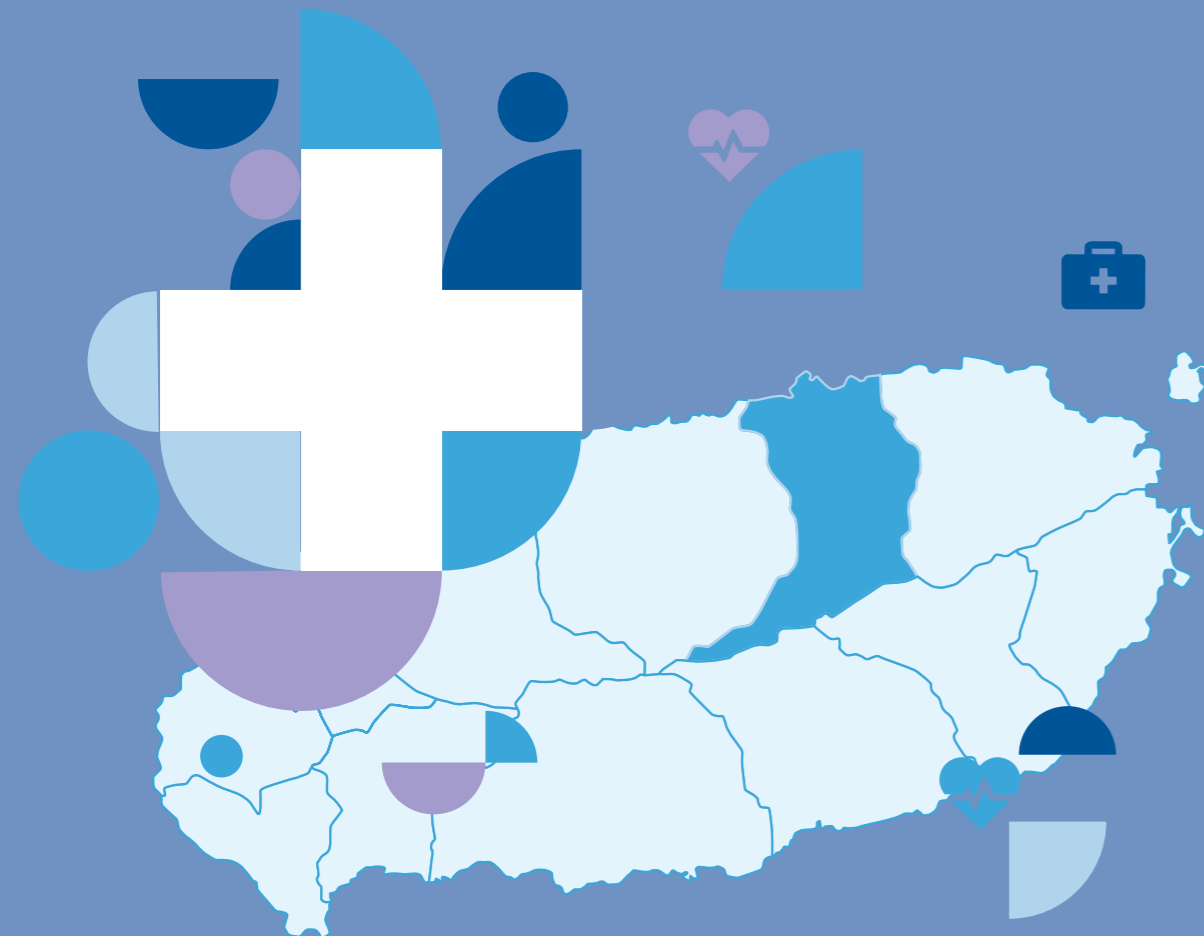
세화리

☎ 064-902-9987

📍 제주시 구좌읍 세화12길 1 (세화리)

📅 평일 08:30~17:30 (휴게시간 12:30~14:00) | 수요일 08:30~12:00
토요일 08:30~12:00

조천읍



제주푸른병원

와흘리

☎ 064-756-6680

📍 제주도 조천읍 번영로 957 (와흘리)

🏥 내과, 통증의학과, 외과, 성형외과

📅 평일 08:30~22:00 (24시간 당직자 있음) (휴게시간 13:00~14:00, 17:30~19:00)
토요일, 일요일, 공휴일 08:30~17:30

📞 전화 예약 가능



서울가정의학과의원

신촌리

☎ 064-783-0369

📍 제주도 조천읍 신촌4길 2, 2층 201동 101호 (신촌리)

🏥 이비인후과, 통증의학과, 피부과, 내과, 정형외과, 비뇨기과, 소아청소년과, 비만, 영양클리닉

📅 평일 08:30~17:30 (휴게시간 12:00~14:00) | 토요일 08:30~12:30



선한드림의원

조천리

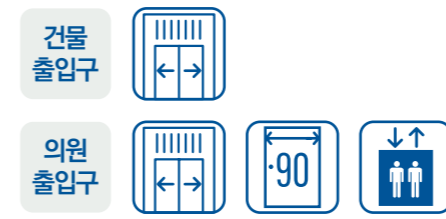
- ☎ 064-782-0100
- 📍 제주시 조천읍 신북로 241 (조천리)
- 👨‍⚕️ 외과, 정형외과, 신경과, 내과, 마취통증의학과, 이비인후과, 피부과, 비뇨의학과, 재활의학과, 응급의학과, 가정의학과
- 📅 평일 08:30~17:30 | 목요일 08:30~12:30 (휴게시간 12:30~13:30)
토요일 08:30~12:30 (매월 마지막 주 토요일 휴진)



서울아산정형외과의원

함덕리

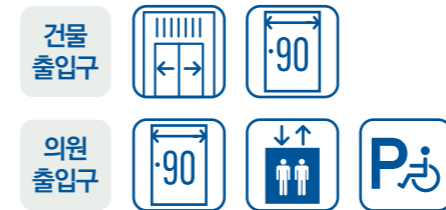
- ☎ 064-782-8275
- 📍 제주시 조천읍 함덕 13길 1, 2~4층 (함덕리)
- 👨‍⚕️ 정형외과, 내과, 마취통증의학과, 피부미용
- 📅 평일 08:30~18:00 (휴게시간 13:00~14:00) | 토요일 08:30~13:00



제주소망의원

함덕리

- ☎ 064-784-7471
- 📍 제주시 조천읍 신북로 519, 2층 (함덕리)
- 👨‍⚕️ 내과
- 📅 평일 09:00~18:00 (휴게시간 12:30~14:00)



하나로의원 * 2025년 11월 해당 건물 2층으로 이전

함덕리

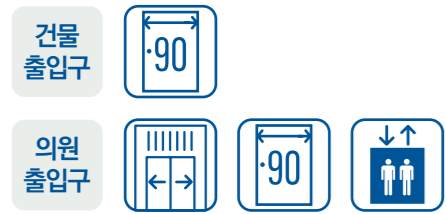
- ☎ 064-784-8431
- 📍 제주시 조천읍 함와로 40 함덕농협종합타운 (함덕리)
- 👨‍⚕️ 가정의학과
- 📅 평일 08:30~18:00 | 목요일 08:30~12:30 (휴게시간 12:30~14:00)
토요일 08:30~12:30 * 30분 전 진료 마감



정성치과의원

함덕리

- ☎ 064-782-7528
- 📍 제주시 조천읍 신북로 548 (함덕리)
- 👤 치과
- 📅 평일 08:30~19:00 (휴게시간 12:30~14:00)
- 📞 전화 예약 가능



함덕치과의원

함덕리

- ☎ 064-784-2275
- 📍 제주시 조천읍 신북로 525, 2층(함덕리)
- 👤 치과
- 📅 평일 09:00~18:00 (휴게시간 12:30~14:00)
* 월 1회 유동적 휴무



한사랑약국

조천리

- ☎ 064-784-3336
- 📍 제주시 조천읍 신북로 217 (조천리)
- 📅 평일 08:00~18:00 | 토요일 08:00~17:00



함덕하나로약국

함덕리

- ☎ 064-784-8434
- 📍 제주시 조천읍 함와로 40 함덕농협종합타운 (함덕리)
- 📅 평일 08:30~18:30 (휴게시간 13:00~14:00)
토요일 08:30~16:00 (휴게시간 13:00~14:00)



조천약국

조천리

☎ 064-783-8989

📍 제주시 조천읍 신복로 226 (조천리)

📅 평일 08:00~19:00 | 토요일 08:00~17:00



신한당약국

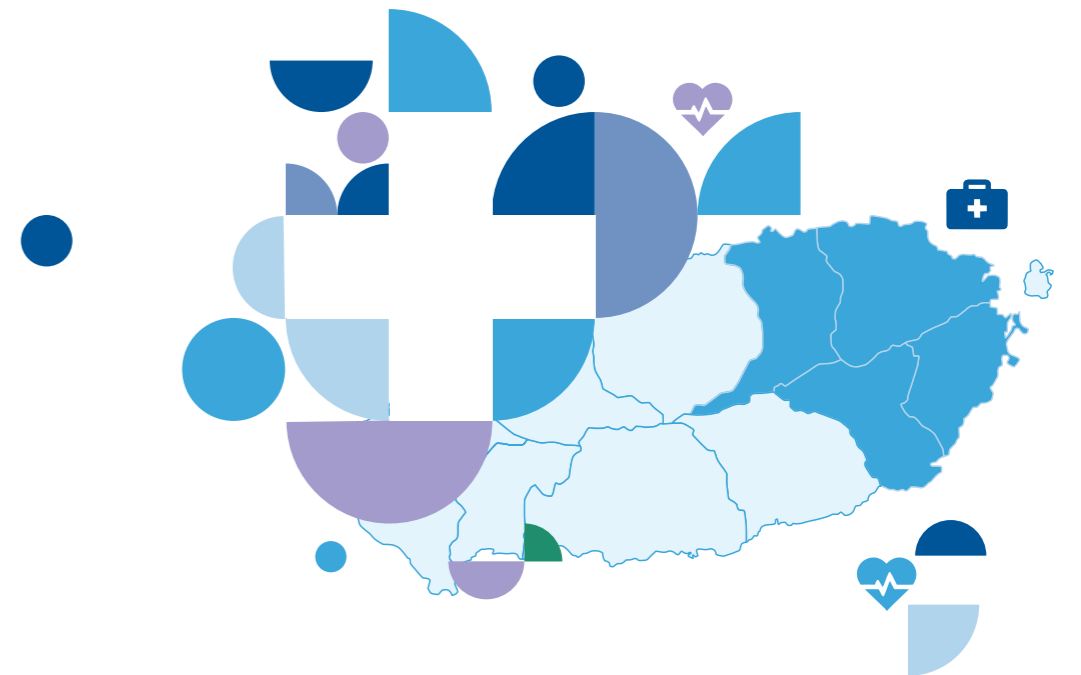
함덕리

☎ 064-783-8087

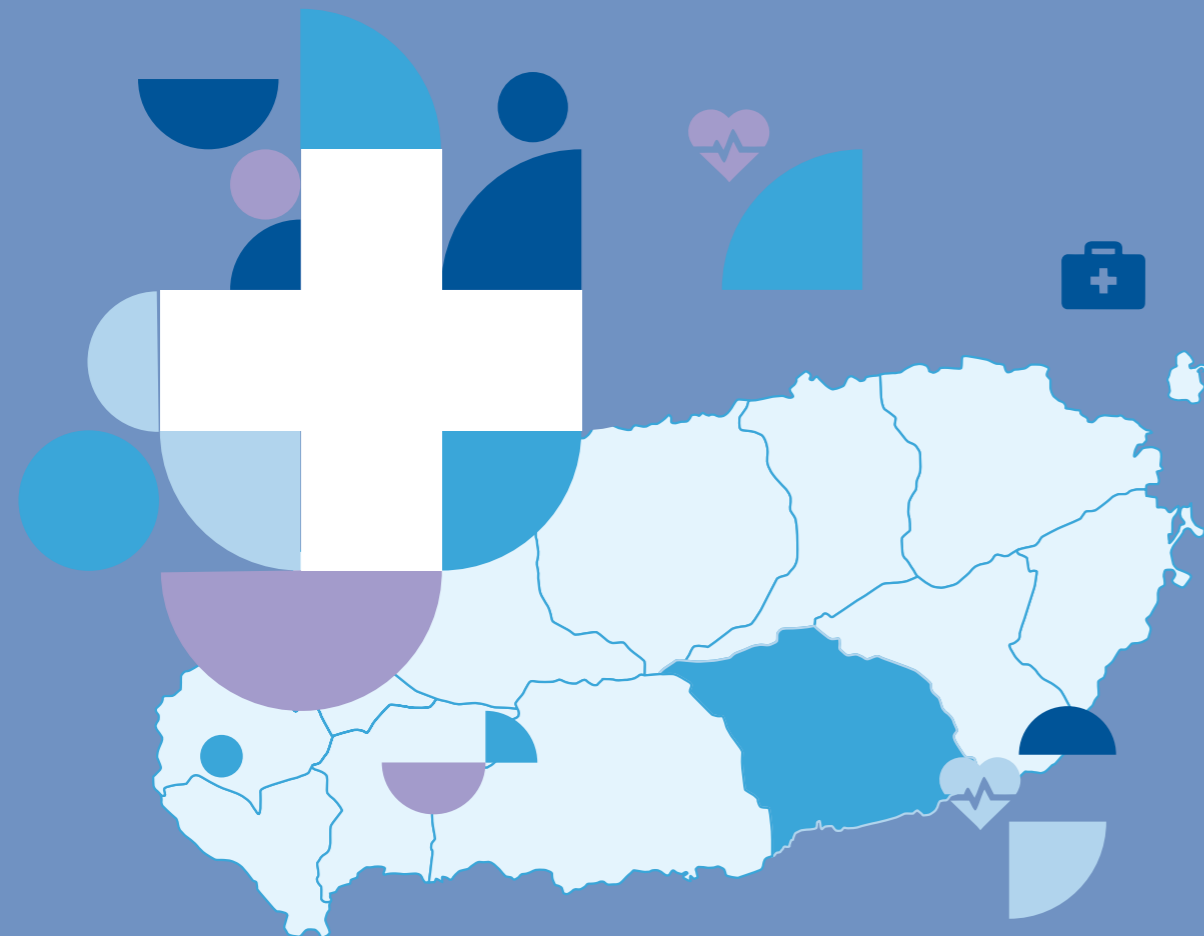
📍 제주시 조천읍 신복로 530 (함덕리)

📅 평일 08:00~20:00 | 토요일, 일요일, 공휴일 09:00~17:00

Series of horizontal lines for notes or additional information.



남원읍



남원고려의원

위미리

☎ 064-764-6988

📍 서귀포시 표선면 태위로 691 (위미리)

🏥 가정의학과, 내과, 외과, 신경과, 정형외과, 소아청소년과, 안과, 이비인후과, 피부과, 비뇨의학과

📅 평일 08:30~18:30 | 목요일 08:30~12:30 (휴게시간 12:30~14:00)
토요일 08:30~13:00



남원의원

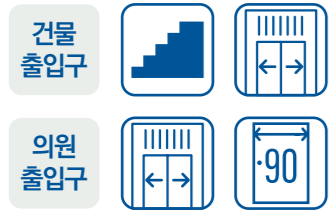
남원리

☎ 064-764-4156

📍 서귀포시 남원읍 태위로 636 (남원리)

🏥 내과, 소아과, 외과, 피부과

📅 평일 08:30~20:15 | 토요일, 공휴일 08:30~12:00 (휴게시간 12:30~14:00)



드림마취통증의원

남원리

- ☎ 064-764-7227
- 📍 서귀포시 남원읍 태위로 629 (남원리)
- 🏥 마취통증의학과
- 📅 평일 08:30~17:00 | 토요일 08:30~12:00 (휴게시간 12:00~13:30)



* 출입구가 계단이지만 휠체어 출입 시 직원 도움



위미의원

위미리

- ☎ 064-764-5510
- 📍 서귀포시 남원읍 태위로 123 (위미리)
- 🏥 내과, 정형외과, 외과, 피부과, 소아과
- 📅 평일 09:00~18:00 | 토요일 09:00~12:30 (휴게시간 12:00~14:00)



김의신치과의원

남원리

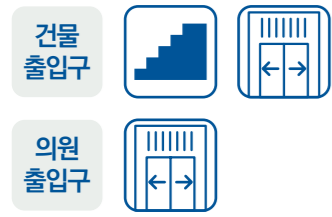
- ☎ 064-764-2820
- 📍 서귀포시 남원읍 태위로 665-1, 2층 (남원리)
- 🏥 치과
- 📅 평일 09:00~17:30 | 수요일 09:00~12:30
토요일 09:00~12:30 (휴게시간 12:30~14:00)



돌담치과의원

남원리

- ☎ 064-764-2275
- 📍 서귀포시 남원읍 태위로 684, 2층 (남원리)
- 🏥 치과
- 📅 평일 09:00~18:00 | 토요일 09:00~12:00 (2,4주 토요일 진료) (휴게시간 12:30~14:00)
- 📞 전화 예약 가능



우리들치과의원

남원리

- 064-764-7528
- 서귀포시 남원읍 태위로 687, 2층 (남원리)
- 치과
- 평일 09:00~18:00 | 수요일 휴진(휴게시간 12:30~14:00)
- 전화 예약 가능



고은약국

남원리

- 064-764-8878
- 서귀포시 남원읍 태위로 691 (남원리)
- 평일 08:30~18:30 (휴게시간 12:30~14:00) | 토요일 08:30~13:00



위미연세치과의원

위미리

- 064-764-2299
- 서귀포시 남원읍 태위로 123, 2층 (위미리)
- 치과
- 평일 09:00~17:30 (휴게시간 12:00~14:00)
- 전화 예약 가능

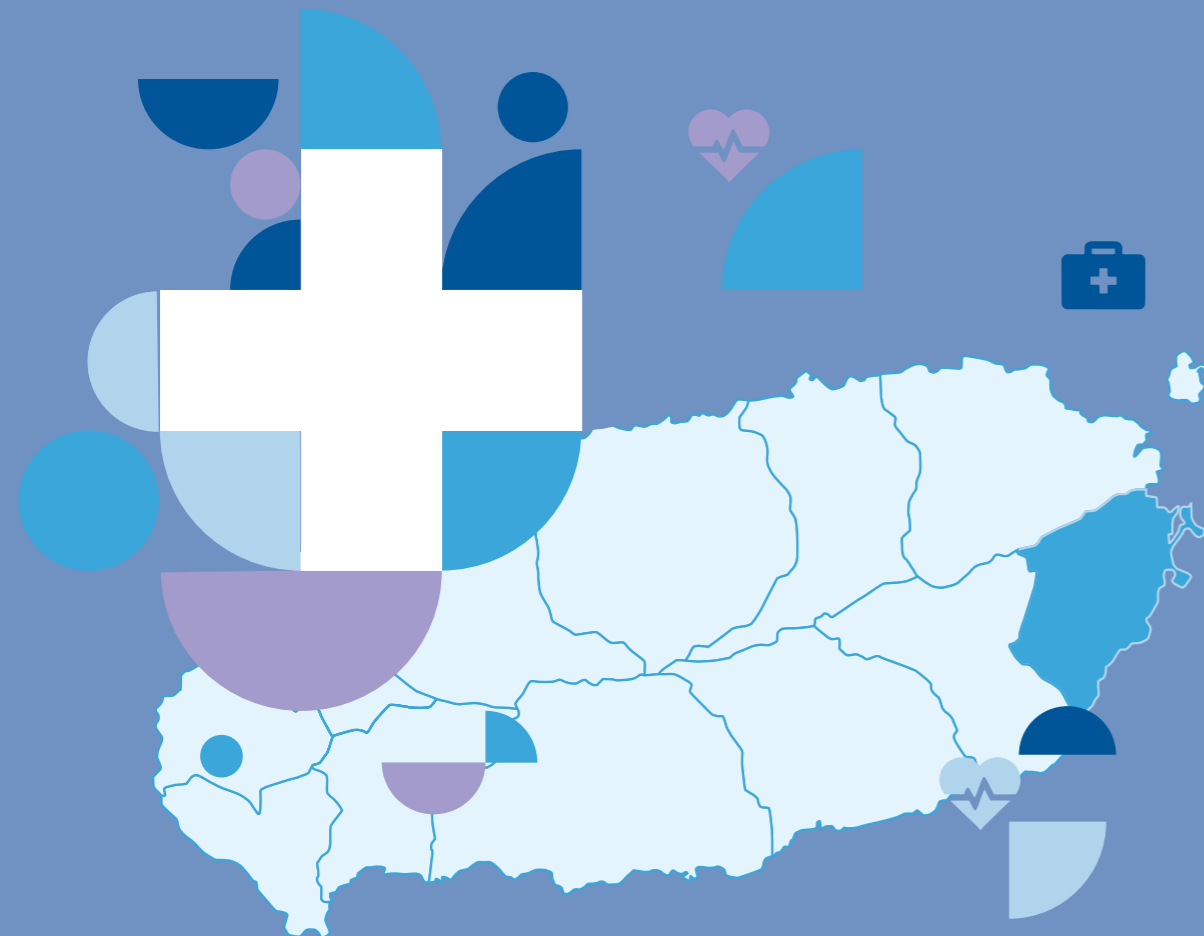


민생약국

남원리

- 064-764-1079
- 서귀포시 남원읍 태위로 687 (남원리)
- 평일 07:00~19:30 | 토요일 운영 시간이 일정치 않으므로 전화 확인
일요일, 공휴일 07:00~11:30

성산읍



동남의원

고성리

☎ 064-784-9400

📍 서귀포시 성산읍 서성일로 1177 (고성리)

👨‍⚕️ 내과, 비뇨의학과, 소아청소년과, 신경과, 신경외과, 안과, 외과, 피부과, 이비인후과, 정신건강의학과, 정형외과, 병리과

📅 평 일 08:00~18:00 | 수요일 08:00~12:30 (휴게시간 12:30~13:30)
토요일, 공휴일 08:00~12:30

📞 전화 예약 가능



마디의원

고성리

☎ 064-782-7582

📍 서귀포시 성산읍 일출로 4, 케이빌딩 2층 (고성리)

👨‍⚕️ 가정의학과

📅 평일 08:30~17:30 (휴게시간 12:30~13:30)

📞 전화 예약 가능



성산의원

고성리

☎ 064-782-4472

📍 서귀포시 성산읍 고성동서로 56번길 16 (고성리)

🏥 내과, 외과, 소아과, 정형외과

📅 평 일 08:00~18:00 (휴게시간 12:30~13:30)
토요일 08:00~12:30 | 일요일 08:00~12:00



최선365의원

고성리

☎ 064-784-6333

📍 서귀포시 성산읍 고성오조로 67 (고성리)

🏥 내과, 신경과, 외과, 정형외과, 피부과, 마취통증의학과, 안과, 이비인후과, 비뇨의학과, 소아청소년과

📅 평 일 08:30~18:00 (휴게시간 12:30~13:30) | 토요일 08:30~12:30



우리의원

고성리

☎ 064-784-5575

📍 서귀포시 성산읍 동류암로 36번길 23 (고성리)

🏥 내과, 외과, 산부인과, 피부과, 소아과(소아청소년과), 비뇨의학과, 정형외과, 영상의학과

📅 평 일 07:00~17:30 (휴게시간 13:00~14:00) | 토요일 07:00~12:00



고성치과의원

고성리

☎ 064-783-2872

📍 서귀포시 성산읍 서성일로 1235 (고성리)

🏥 치과

📅 평일 09:00~18:00 (휴게시간 12:40~14:00)
토요일 09:00~12:00 (1, 3주 토요일 진료)

☎ 전화 예약 가능



동남온누리약국

고성리

☎ 064-782-5417

📍 서귀포시 성산읍 일출로 4 (고성리)

📅 평일 08:30~18:00



제주사랑약국

고성리

☎ 064-782-3075

📍 서귀포시 성산읍 서성일로 1177 (고성리)

📅 평일 08:00~18:00 (휴게시간 12:30~13:30) | 토요일, 공휴일 08:00~12:30



새한약국

성산리

☎ 064-784-3001

📍 서귀포시 성산읍 성산중앙로 39 (성산리)

📅 평일 09:00~18:00 (휴게시간 12:00~13:00) | 토요일, 공휴일 10:00~17:00



태양약국

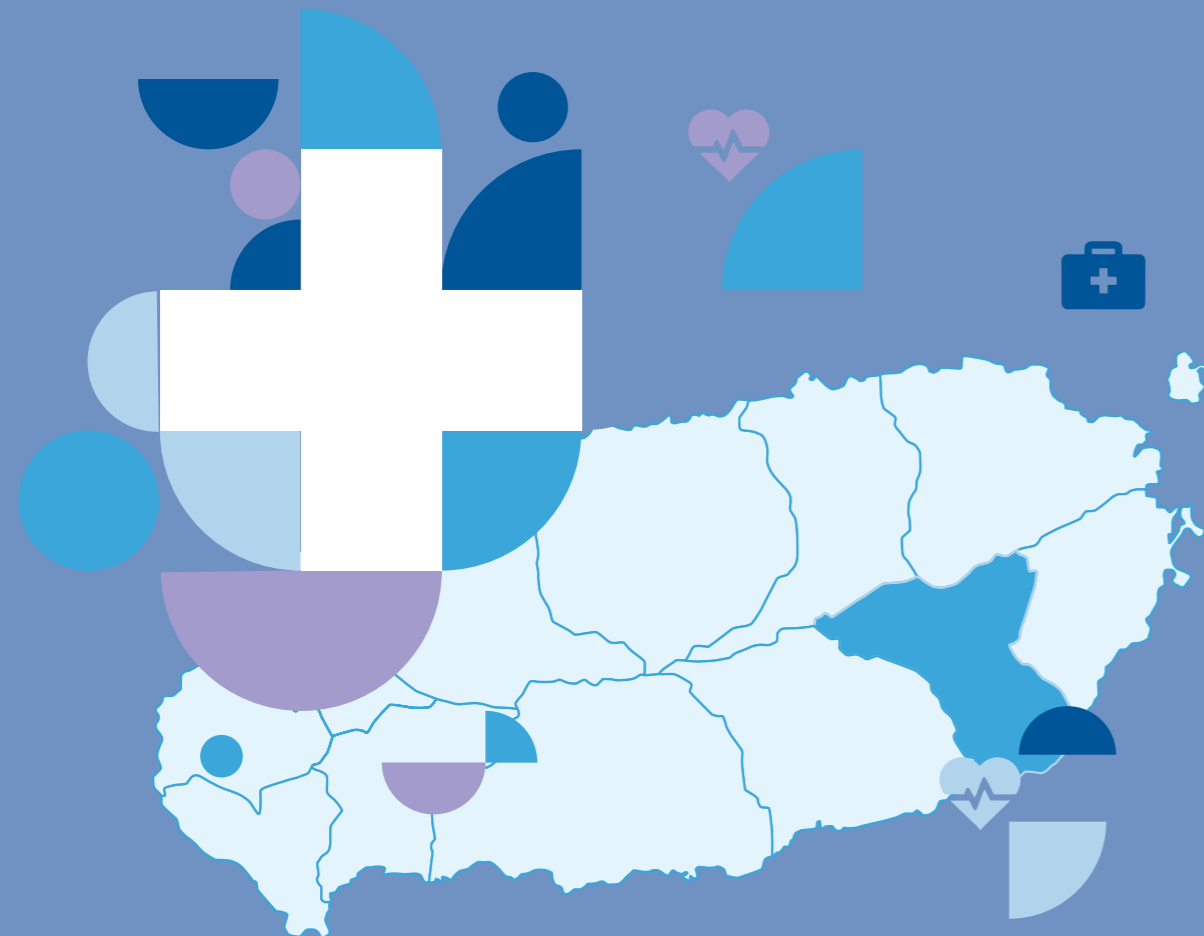
고성리

☎ 064-784-7817

📍 서귀포시 성산읍 고성오조로 67 (고성리)





📅 평일 08:00~23:00 (*심야약국) | 토요일 08:00~17:00 | 일요일, 공휴일 08:00~23:00

표선면



정온정형외과의원






표선리

-  064-787-8430
-  서귀포시 표선면 표선관정로 97, 3층 (표선리)
-  정형외과
-  평일 08:30~18:00 (휴게시간 12:30~13:30)



표선연세의원

표선리

-  064-787-7123
-  서귀포시 표선면 표선관정로 97 (표선리)
-  내과, 정형외과, 피부과
-  평일 07:30~18:00 (휴게시간 12:30~13:30) | 토요일, 일요일 07:30~12:00
-  전화 예약 가능



표선의원

표선리

☎ 064-787-7805

📍 서귀포시 표선면 표선동서로 225 (표선리)

🏥 내과, 외과, 소아과

📅 평일 08:30~18:00 | 수요일 08:30~12:30
토요일 08:30~12:30 (휴게시간 12:30~13:30)

☎ 전화 예약 가능



해비치의원

표선리

☎ 064-787-6780

📍 서귀포시 표선면 표선중앙로 86 (표선리)

🏥 가정의학과

📅 평일 08:10~18:00 | 수요일 08:10~12:30
토요일 08:10~12:30 (셋째 주 토요일 휴무) (휴게시간 12:30~13:30)



강성백치과의원

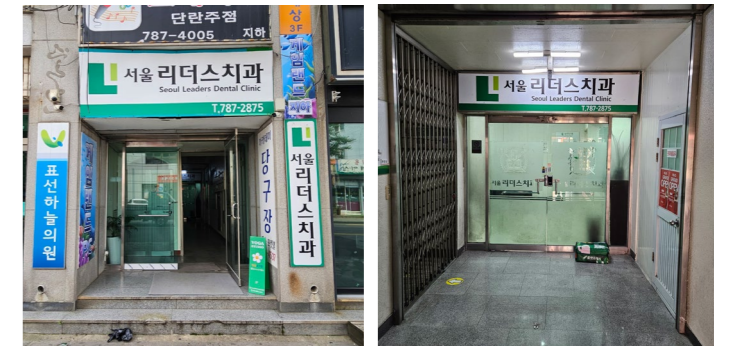
표선리

☎ 064-787-7999

📍 서귀포시 표선면 표선중앙로 79, 2층 (표선리)

🏥 치과

📅 평일 08:30~17:30 (휴게시간 12:30~14:00)



서울리더스치과의원

표선리

☎ 064-787-2875

📍 서귀포시 표선면 표선동서로 246 (표선리)

🏥 치과

📅 평일 09:00~18:00 | 수요일 09:00~17:00 (휴게시간 13:00~14:00)



서울치과의원

표선리

- ☎ 064-787-2829
- 📍 서귀포시 표선면 표선동서로 233, 2층
- 🏥 치과
- 📅 평 일 09:00~18:00 (휴게시간 12:30~14:00)
- ☎ 전화 예약 가능



소아약국

표선리

- ☎ 064-787-0153
- 📍 서귀포시 표선면 표선중앙로 84 (표선리)
- 📅 평 일 07:30~19:00 | 토요일 07:30~13:00



은혜약국

표선리

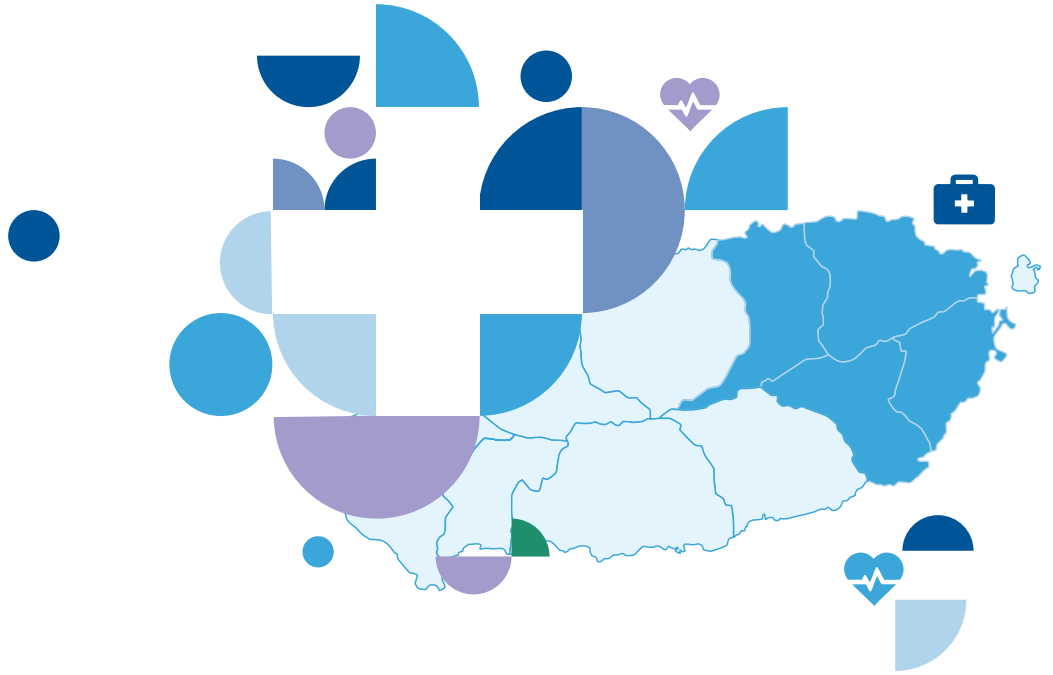
- ☎ 064-787-5242
- 📍 서귀포시 표선면 표선관정로 97 (표선리)
- 📅 평 일 07:30~18:00 (휴게시간 12:30~13:30)
토요일 07:30~13:00 | 일요일 07:30~12:00



표선한사랑약국

표선리

- ☎ 064-787-0060
- 📍 서귀포시 표선면 표선중앙로 80번길 1 (표선리)
- 📅 평 일 07:10~20:00 | 토요일 07:10~20:00



제주특별자치도 동부지역 의료기관·약국 정보 안내서

발행처 제주특별자치도 지역장애인보건의료센터
주소: 제주특별자치도 제주시 아란13길 15 (아라일동) 제주대학교
병원 본관 지하 1층
TEL: 064-717-2720 FAX: 064-717-2721

